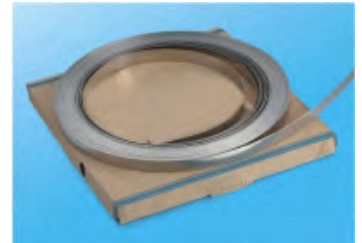


Fleje de acero inoxidable, tipo 316 para aplicaciones marítimas.

Rollos de 30,5 mts.

Ref.	Ancho mm.	Grosor mm.	Peso Kgs.
C-403	9.53	0,63	1.6
C-404	12.70	0,76	2.4
C-405	15.88	0,76	3.0
C-406	19.05	0,76	3.6



Hebillas para fleje de acero inoxidable, tipo 316

Ref.	Ancho mm.	Peso Kgs.
C-453	9.53	0.4
C-454	12.70	1.0
C-455	15.88	1.1
C-456	19.05	1.7



100 Uds. por bolsa

Fleje de acero inoxidable 316 para ambientes altamente corrosivos.

Bordes redondeados para una mayor seguridad.