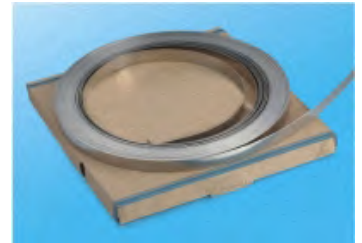


Fleje de acero inoxidable, tipo 304

Rollos de 30,5 mts.

Ref.	Ancho mm.	Grosor mm.	Peso Kgs.
C-923	9.53	0,60	1.5
C-924	12.70	0,70	2.2
C-925	15.88	0,70	2.8
C-926	19.05	0,70	3.4



Hebillas para fleje de acero inoxidable, tipo 304

Ref.	Ancho mm.	Peso Kgs.
C-953	9.53	0.4
C-954	12.70	1.0
C-955	15.88	1.1
C-956	19.05	1.7

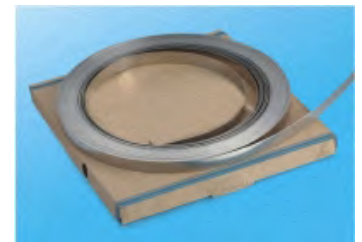


100 Uds. por bolsa

Fleje de acero inoxidable, tipo 201

Rollos de 30,5 mts.

Ref.	Ancho mm.	Grosor mm.	Peso Kgs.
C-202	6.35	0,51	0.8
C-203	9.53	0,63	1.5
C-204	12.70	0,76	2.3
C-205	15.88	0,76	2.9
C-206	19.05	0,76	3.5



Hebillas para fleje de acero inoxidable, tipo 201

Ref.	Ancho mm.	Peso Kgs.
C-252*	6.35	0.1
C-253	9.53	0.4
C-254	12.70	1.0
C-255	15.88	1.1
C-256	19.05	1.7



100 Uds. por bolsa

* Diseño tipo de hebilla AM-201.304
Disponibile también en acero inoxidable 316